

 49 m hab.
 PIB 189 Md €
 surface arable 14,5 m ha
 surface agricole 99,4 m ha
 Afrique du Sud


 82 m hab.
 PIB 2 494 Md €
 surface arable 11,9 m ha
 surface agricole 17,0 m ha
 Allemagne

 25 m hab.
 PIB 320 Md €
 surface arable 3,4 m ha
 surface agricole 173,7 m ha
 Arabie Saoudite

 40 m hab.
 PIB 224 Md €
 surface arable 32,5 m ha
 surface agricole 133,3 m ha
 Argentine


 21 m hab.
 PIB 694 Md €
 surface arable 44,2 m ha
 surface agricole 425,4 m ha
 Australie

 192 m hab.
 PIB 1 076 Md €
 surface arable 59,5 m ha
 surface agricole 263,5 m ha
 Brésil


 33 m hab.
 PIB 1 026 Md €
 surface arable 45,1 m ha
 surface agricole 67,6 m ha
 Canada

 1 325 m hab.
 PIB 2 957 Md €
 surface arable 140,6 m ha
 surface agricole 552,8 m ha
 Chine

 49 m hab.
 PIB 635 Md €
 surface arable 1,6 m ha
 surface agricole 1,8 m ha
 Corée du Sud


 304 m hab.
 PIB 9 631 Md €
 surface arable 170,4 m ha
 surface agricole 411,2 m ha
 États-Unis

 62 m hab.
 PIB 1 952 Md €
 surface arable 18,4 m ha
 surface agricole 29,4 m ha
 France


 1 140 m hab.
 PIB 792 Md €
 surface arable 158,6 m ha
 surface agricole 180,2 m ha
 Inde


 227 m hab.
 PIB 349 Md €
 surface arable 22,0 m ha
 surface agricole 48,5 m ha
 Indonésie

 60 m hab.
 PIB 1 574 Md €
 surface arable 7,2 m ha
 surface agricole 13,9 m ha
 Italie

 128 m hab.
 PIB 3 356 Md €
 surface arable 4,3 m ha
 surface agricole 4,7 m ha
 Japon

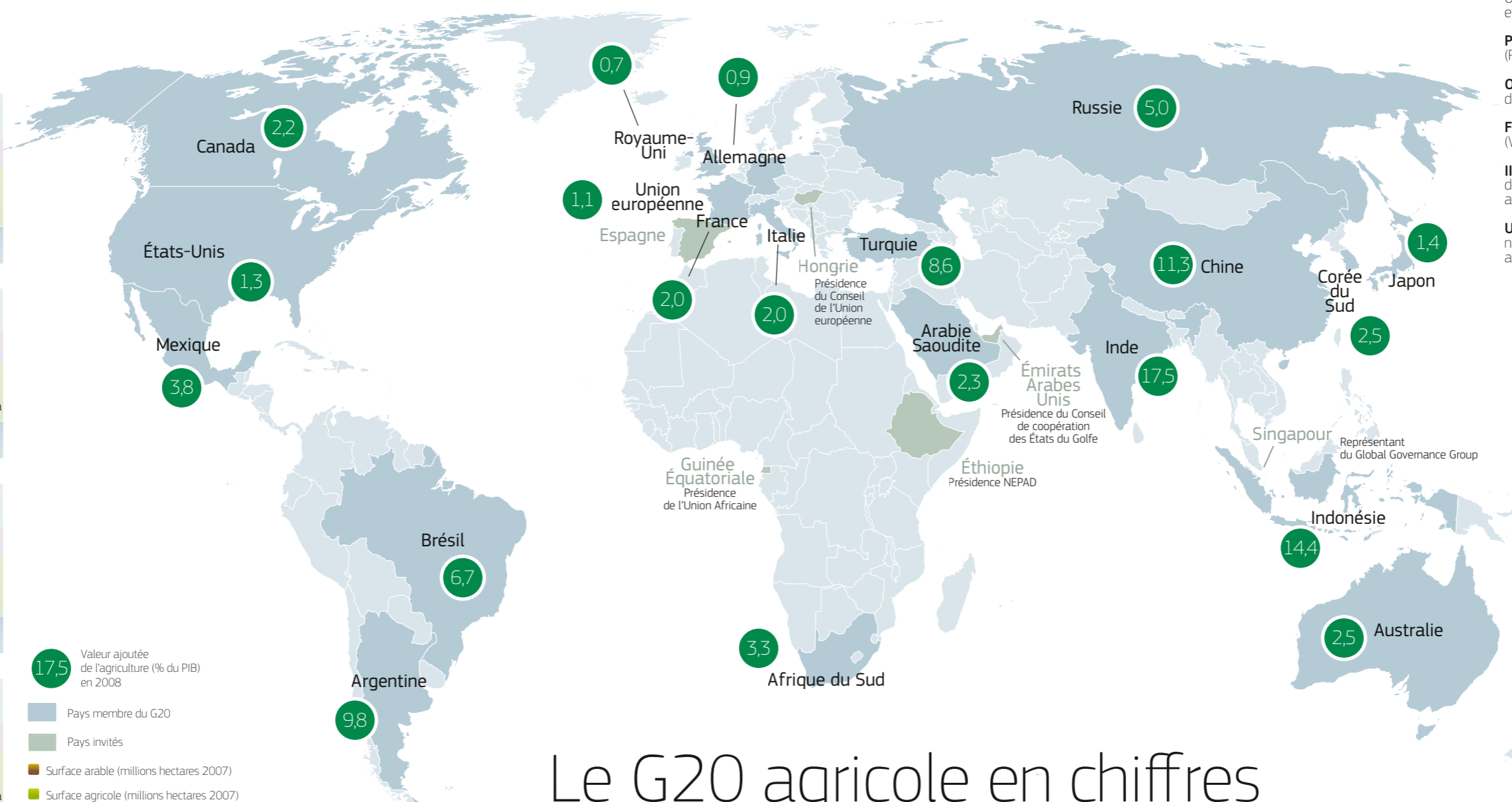
 106 m hab.
 PIB 744 Md €
 surface arable 24,5 m ha
 surface agricole 106,8 m ha
 Mexique

 61 m hab.
 PIB 1 827 Md €
 surface arable 6,1 m ha
 surface agricole 17,6 m ha
 Royaume-Uni

 142 m hab.
 PIB 1 148 Md €
 surface arable 121,6 m ha
 surface agricole 215,5 m ha
 Russie

 74 m hab.
 PIB 502 Md €
 surface arable 21,9 m ha
 surface agricole 39,5 m ha
 Turquie

 500 m hab.
 PIB 11 785 Md €
 surface arable 104 m ha
 surface agricole 160 m ha
 Union européenne



17,5 Valeur ajoutée de l'agriculture (% du PIB) en 2008

■ Pays membre du G20
 ■ Pays invités

■ Surface arable (millions hectares 2007)
 ■ Surface agricole (millions hectares 2007)

Source : Worldbank

Le G20 agricole en chiffres

- Organisations internationales**
- FAO** Organisation pour l'alimentation et l'agriculture (Rome)
 - OCDE** Organisation de coopération et de développement économiques (Paris)
 - BM** Banque mondiale (Washington)
 - FIDA** Fonds international de développement agricole (Rome)
 - CNUCED** Conférence des Nations Unies sur le commerce et le développement (Genève)
 - PAM** Programme alimentaire mondial (Rome)
 - OMC** Organisation mondiale du commerce (Genève)
 - FMI** Fonds monétaire international (Washington)
 - IIRPA** Institut international de recherche sur les politiques alimentaires (Washington)
 - UN HLTf** Équipe spéciale de haut niveau des nations Unies sur la crise alimentaire mondiale (New York)

